

# NLB 16 Skladi

## NLB Skladi - Sklad obveznic

Mesečno poročilo o gibanju vrednosti enote premoženja ter vrsti in sestavi naložb vzajemnega sklada (29. avgust 2008)

Družba za upravljanje:

NLB Skladi, upravljanje premoženja, d.o.o., Trg republike 3, 1000 Ljubljana

www.nlbskladi.si

### Osnovni podatki

	29.8.2008	31.7.2008
Vrednost enote premoženja (VEP)	4,59 EUR	4,55 EUR
Cista vrednost sredstev (CVS)	8.009.410,03 EUR	7.973.976,06 EUR
Povprečna tedenska donosnost v zadnjih 12 mesecih	0,043%	
Standardni odklon tedenske donosnosti v zadnjih 12 mesecih	0,410%	

### Kumulativna donosnost naložbe v investicijske kupone vzajemnega sklada

Od zadnjega obračunskega dne preteklega koledarskega leta	1,90%
v zadnjih 12 mesecih	2,10%
v zadnjih 24 mesecih	2,80%
v zadnjih 36 mesecih	1,93%

**Neposredni stroški vlagatelja v vzajemni sklad:**

Najvišji vstopni stroški: 1,50 %	<b>Opozorilo vlagateljem:</b> navedeni stroški zmanjšujejo prikazano donosnost naložbe v vzajemni sklad NLB Skladi - Sklad obveznic
Najvišji izstopni stroški: 1,00%	

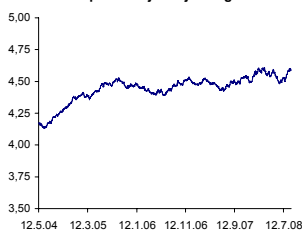
### Gibanje vrednosti enote premoženja

Podatki o gibanju vrednosti enote premoženja vzajemnega sklada so objavljeni vsak delovni dan v časniku Finance in na spletni strani družbe NLB Skladi www.nlbskladi.si.

#### Od zadnjega obračunskega dne preteklega koledarskega leta



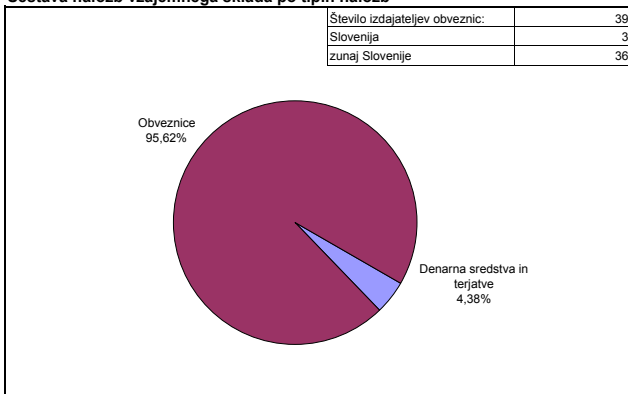
#### Od začetka poslovanja vzajemnega sklada



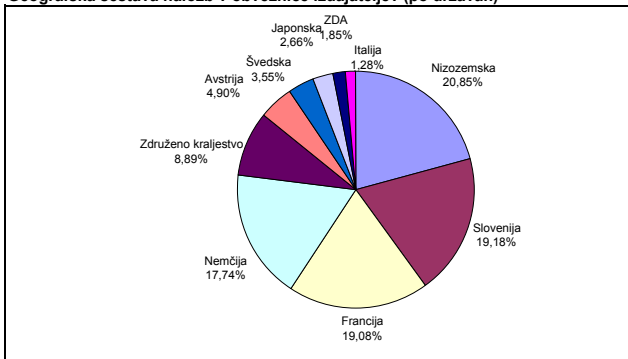
### Naložbe vzajemnega sklada (29. 8. 2008)

Oznaka	Izdajatelj	Država	% sredstev vzajemn. sklada
1 RS21	Republika Slovenija	Slovenija	7,75%
2 DPW 4 7/8 01/30/14	Deutsche Post AG	Nemčija	3,89%
3 INVSA 6 1/8 03/12	Investor AB	Švedska	3,40%
4 AXASA 6 06/18/13	Axa	Francija	3,37%
5 DB 5 1/8 01/31/13	Deutsche Bank AG	Nemčija	3,19%
6 RWE6 1/8 10/26/12	RWE AG	Nizozemska	3,00%
7 DT 8 1/8 05/29/12	Deutsche Telekom Int Fin	Nemčija	2,88%
8 TELEFO 5 1/8 02/13	Telefonica Europe BV	Nizozemska	2,79%
9 INTNED5 1/4 06/19	ING Bank NV	Nizozemska	2,72%
10 TRILLN4 5/8 11/10	Reuters Group	Združeno kraljestvo	2,68%
11 EADFP 5 1/2 09/18	Eads Finance BV	Nizozemska	2,57%
12 REPSM 6 05/05/10	Repsol	Nizozemska	2,57%
13 SANFP 4 1/4 09/10	Sanofi Aventis SA	Francija	2,57%
14 DBJJP 4 3/4 11/27	Development bank of Japan	Japonska	2,54%
15 AKZANA5 5/8 05/09	Akzo Nobel NV	Nizozemska	2,54%
16 TOTAL 3 3/4 02/10	Total Capital SA	Francija	2,51%
17 ENBW4 7/8 01/25	ENBW Intl Finance BV	Avstrija	2,42%
18 OBRKRF4 1/2 03/25	Energie Oberoesterreich	Avstrija	2,27%
19 MROLN 6 5/8 02/10	FKI Pic	Združeno kraljestvo	2,21%
20 ALVGR 5 5/8 11/12	Allianz Finance II B.V.	Nemčija	2,00%
21 RS50	Republika Slovenija	Slovenija	1,98%
22 ERTEL 7 1/4 01/13	France Telecom	Francija	1,94%
23 RENAUL 6 1/8 06/09	Renault	Francija	1,90%
24 SGOFP5 04/16/10	Saint Gobain	Nizozemska	1,88%
25 WKLNA 5 1/8 01/14	Wolters Kluwer NV	Nizozemska	1,86%
26 CFF5 3/4 10/04/21	Cie Financement Foncier	Francija	1,83%
27 PG 4 7/8 05/11/27	Procter & Gamble Co	ZDA	1,77%
28 VINCI 5 05/24/21	Cofiroute	Francija	1,69%
29 SOS2E	Slovenska odškodninska družba	Slovenija	1,60%
30 GSK 4 06/16/25	GlaxoSmithKline Capital	Združeno kraljestvo	1,58%
31 SLOVENS 3/8 04/11	Republika Slovenija	Slovenija	1,56%
32 NRBS 3 7/8 11/20	Northern Rock Plc	Združeno kraljestvo	1,50%
33 RS39	Republika Slovenija	Slovenija	1,50%
34 MUNRE 6 3/4 06/23	Munich Re Finance BV	Nemčija	1,37%
35 TKAGR 7 03/19/09	Thyssenkrupp Ag	Nemčija	1,30%
36 COFP 6 02/27/12	Casino Guichard Perrach	Francija	1,28%
37 DEGUS5 1/8 12/13	Evonik Degussa GMBH	Nemčija	1,24%
38 AEMSPA4 7/8 05/14	ASM Brescia	Italija	1,22%
39 RIFP 4 5/8 12/13	Pernod Ricard	Francija	1,17%
40 TUIGR 5 1/8 12/12	Tui AG	Nemčija	1,10%
41 FB09	Factor Banka	Slovenija	1,08%
42 RS18	Republika Slovenija	Slovenija	1,02%
43 RS53	Republika Slovenija	Slovenija	0,93%
44 RS57	Republika Slovenija	Slovenija	0,93%
45 F 7 1/8 01/15/13	FCE Bank plc	Združeno kraljestvo	0,53%
<b>SKUPAJ</b>			<b>95,62%</b>

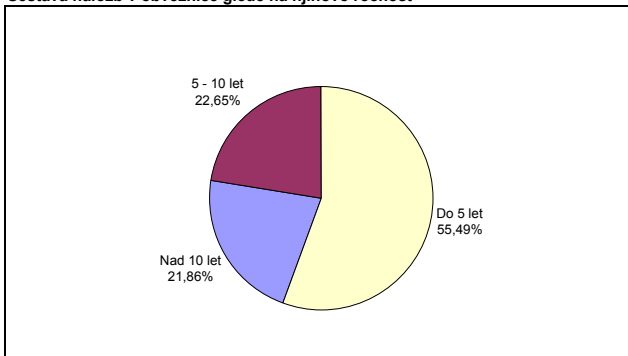
### Sestava naložb vzajemnega sklada po tipih naložb



### Geografska sestava naložb v obveznice izdajateljev (po državah)



### Sestava naložb v obveznice glede na njihovo ročnost



### Bonitetna, valutna in ročnostna sestava naložb v obveznice

Bonitetna sestava naložb v obveznice		Valutna sestava naložb v obveznice	
Boniteta	% naložb v obveznice	Valuta	% naložb v obveznice
AAA	3,49%		
AA	34,69%	Euro	100,00%
A	25,47%	Skupaj	100,00%
BBB	27,02%		
BB in manj**	9,34%		
Skupaj	100,00%		
** Vključuje tudi naložbe v obveznice slovenskih izdajateljev brez bonitetne ocene S&P ali Moody's.			
<b>Povprečna ročnost naložb v obveznice:</b>		<b>Povprečno trajanje (duration) obveznic:</b>	
6 let, 3 mesece		4 leta, 9 mesecev	

### PREGLED TRGA

V mesecu avgustu 2008 so obveznice v povprečju dosegle rahlo pozitivno donosnost. Po zvišanju referenčne obrestne mere v juliju je predsednik ECB Trichet zelo previden. Zaskrbljenost nad gospodarsko rastjo je prekosila zaskrbljenost nad višanjem inflacije, zato se od ECB pričakuje, da bo le previdno spreminjala dogajanja in nekaj časa ne bo spreminjala obrestne mere. Tudi FED daje večji poudarek gospodarski rasti, zato pričakujemo, da referenčne obrestne mere nekaj časa ne bo višala. Nekoliko so upadli pribitki za kreditno tveganje.

### Opozorilo vlagateljem:

Vpogled v metodologijo izračunov vseh podatkov je možen na sedežu družbe NLB Skladi, upravljanje premoženja, d.o.o. Pri preračunu tolaških zneskov v eure je uporabljen tečaj zamenjave (1 € = 239,64 SIT).