

Mesečno poročilo o gibanju vrednosti enote premoženja ter vrsti in sestavi naložb vzajemnega sklada (31. januar 2008)

Družba za upravljanje:

NLB Skladi, upravljanje premoženja, d.o.o., Trg republike 3, 1000 Ljubljana

www.nlbskladi.si

Osnovni podatki

	31.1.2008	31.12.2007
Vrednost enote premoženja (VEP)	23,20 EUR	24,81 EUR
Čista vrednost sredstev (CVS)	5.286.374,34 EUR	5.147.489,36 EUR
Povprečna tedenska donosnost v zadnjih 12 mesecih	0,068%	
Standardni odklon tedenske donosnosti v zadnjih 12 mesecih	1,213%	

Kumulativna donosnost naložbe v investicijske kupone vzajemnega sklada

od zadnjega obračunskega dne preteklega koledarskega leta	-6,47%
v zadnjih 12 mesecih	2,40%
v zadnjih 24 mesecih	11,06%
v zadnjih 36 mesecih	5,97%

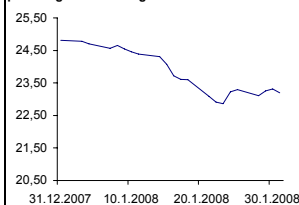
Neposredni stroški vlagatelja v vzajemni sklad:

Najvišji vstopni stroški: 2,25 %	Opozorilo vlagateljem: navedeni stroški zmanjšujejo prikazano donosnost naložbe v vzajemni sklad NLB Skladi - Kombinirani sklad Nove Evrope.
Najvišji izstopni stroški: 1,00%	

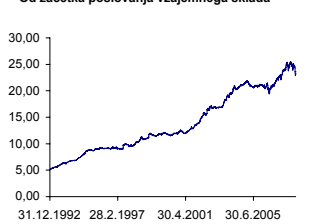
Gibanje vrednosti enote premoženja

Podatki o gibanju vrednosti enote premoženja vzajemnega sklada so objavljeni vsak delovni dan v časniku Finance in na spletni strani družbe NLB Skladi www.nlbskladi.si.

Od zadnjega obračunskega dne preteklega koledarskega leta



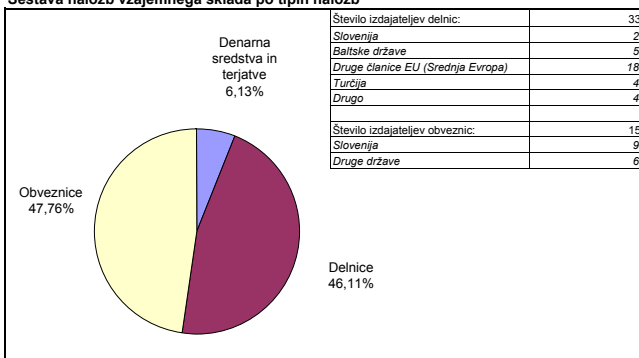
Od začetka poslovanja vzajemnega sklada



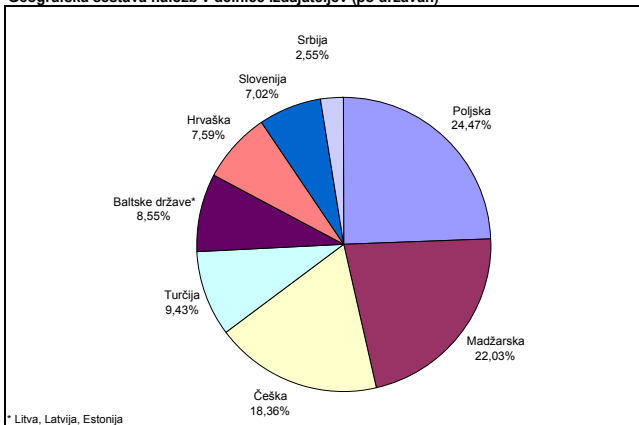
Naložbe vzajemnega sklada v delnice (31. 1. 2008)

Oznaka	Izdajatelj	Država	% sredstev vzajemn. sklada
1 CEZ GR	CEZ	Češka	2,55%
2 MOL HB	MOL Hungarian Oil and Gas Nyrt	Madžarska	2,24%
3 TPS PW	Telekomunikacja Polska SA	Pojlska	1,94%
4 ZEN CP	Zenitva NV	Češka	1,90%
5 OTP HB	OTP Bank Nyrt	Madžarska	1,87%
6 PKN PW	Polksi Koncern Naftowy Orlen	Pojlska	1,86%
7 KRKG	Krka d.d.	Slovenija	1,84%
8 GDND LI	Richter Gedeon Nyrt	Madžarska	1,82%
9 KTY PW	Grupa Kety SA	Pojlska	1,75%
10 INARA CZ	INA Industrija Nafta DD	Hrvaška	1,60%
11 PKO PW	PKO Bank Polski SA	Pojlska	1,50%
12 PKM PW	Prokom Software SA	Pojlska	1,49%
13 KGH PW	KGHM Polska Miedz SA	Pojlska	1,46%
14 MTEL HB	Magyar Telekom Telecommunications PLC	Madžarska	1,43%
15 PETG	Petrol d.d.	Slovenija	1,40%
16 UNIP CP	Unipetrol	Češka	1,37%
17 EGIS HB	EGIS	Madžarska	1,36%
18 SPTT CP	Telefonica O2 Czech Republic AS	Češka	1,36%
19 EREGI TI	Eregli Demir ve Celik Fabrikalan TAS	Turčija	1,35%
20 ANY HB	Alliana Nyomda	Madžarska	1,33%
21 LTS PW	Grupa Lotos SA	Pojlska	1,29%
22 KOMB CP	Komercni Banka AS	Češka	1,29%
23 ETLAT ET	Eesti Telekom	Estonsija	1,28%
24 ATPLRA CZ	Atlantska Plovdba d.d.	Hrvaška	1,20%
25 AIKB SG	AIK Banka AD	Srbija	1,18%
26 PTOFS TI	Petrol Ofisi AS	Turčija	1,17%
27 ISCTR TI	Turkiye Is Bankasi	Turčija	0,96%
28 TALIT ET	Tallink Group Ltd	Estonsija	0,95%
29 TCELL TI	Turkcell Iletisim Hizmet AS	Turčija	0,87%
30 LSCIR LR	Latvian Shipping Co	Latvija	0,72%
31 ERNTRA CZ	Ericsson Nikola Tesla	Hrvaška	0,70%
32 MKOIT ET	AS Merko Ethius	Estonsija	0,58%
33 TEOIL LH	Teo Lt	Litva	0,40%
Skupaj naložbe v delnice			46,11%

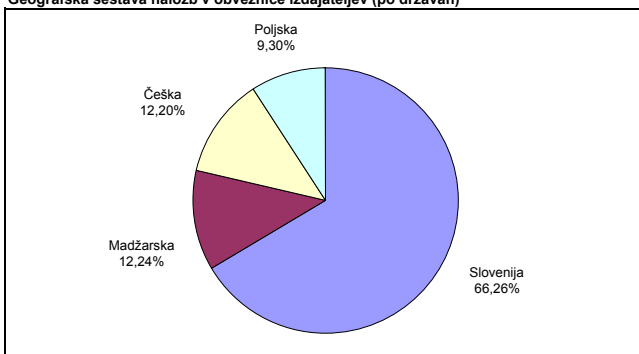
Sestava naložb vzajemnega sklada po tipih naložb



Geografska sestava naložb v delnice izdajateljev (po državah)



Geografska sestava naložb v obveznice izdajateljev (po državah)



Največjih 15 naložb vzajemnega sklada v obveznice in druge finančne instrumente (brez delnic) (31. 1. 2008)

Oznaka	Izdajatelj	Država	% sredstev vzajemn. sklada
1 RS59	Republika Slovenija	Slovenija	6,54%
2 RS53	Republika Slovenija	Slovenija	5,47%
3 POLAND3 5/8 02/16	Republika Poljska	Pojlska	4,44%
4 CZECH 4 5/8 06/14	Republika Češka	Češka	3,99%
5 OTPHB 5.27 09/16	OTP Bank Plc	Madžarska	3,39%
6 RS29	Republika Slovenija	Slovenija	3,05%
7 RS57	Republika Slovenija	Slovenija	2,93%
8 RS21	Republika Slovenija	Slovenija	2,19%
9 MEO1	Mercator, d.d.	Slovenija	1,92%
10 CEZCO4 1/8 10/13	CEZ A.S.	Češka	1,84%
11 DRS1	DARS, d.d.	Slovenija	1,76%
12 SOS2E	Slovenska odškodninska družba, d.d.	Slovenija	1,73%
13 REPHUN4 1/2 01/14	Republika Madžarska	Madžarska	1,42%
14 PBS5	Poštna banka Slovenije, d.d.	Slovenija	1,34%
15 RS26	Republika Slovenija	Slovenija	1,28%
Skupaj največjih 15 naložb v obveznice in druge finančne instrumente (brez delnic)			43,28%
Skupaj ostale naložbe v obveznice in druge finančne instrumente (brez delnic)			4,48%
SKUPAJ			47,76%

Bonitetna in ročnostna sestava naložb v obveznice

Bonitetna sestava naložb v obveznice	Povprečno trajanje (duration) obveznic:
Boniteta	% naložb v obveznice
AAA	0,00%
AA	45,46%
A	24,75%
BBB	5,15%
BB in manj**	24,65%
Skupaj	100,00%
** Vključuje tudi naložbe v obveznice slovenskih izdajateljev brez bonitetne ocene S&P Moody's.	

Povprečna ročnost naložb v obveznice:
5 let, 9 mesecev
7 let, 1 mesec

PREGLED TRGA

Negotovost glede recesije ameriškega gospodarstva in vpliva le-te na stanje globalne ekonomije je povzročila znatnejše padce delniških trgov na katere vpliva vzajemni sklad NLB Skladi - Kombinirani sklad Nove Evrope. Med naložbami vzajemnega sklada so najbolj upadli tečajji izdajateljev delnic s sedežem v Turčiji, kar je v precejšnji meri posledica umika vlagateljev iz bolj tveganih trgov.

Na slabe gospodarske podatke se je odzvala tudi ameriška centralna banka (Fed), ki je v januarju dvakrat znižala referenčno obrestno mero, in sicer prvič 22. januarja na izrednem zasedanju za 0,75 % točke ter nato še enkrat 30. januarja za 0,50 % točke. Na znižanje obrestnih mer v ZDA se je odzval tudi guverner evropske centralne banke (ECB), ki je za razliko od Fed-a dolžna skrbeti zlasti za stabilnost cen. Guverner evropske centralne banke je tako zavnil možnosti za nižanje obrestnih mer v EMU. Pričakovanja, da bo ECB sledila Fed-u, ostajajo in so imela v januarju pozitiven vpliv na gibanje obvezniških tečajev.

Obvezniški del portfelja je v negotovih januarskih razmerah v povprečju dosegel pozitivno donosnost. Tečajji obveznic izdajateljev s sedežem v Sloveniji so v povprečju porasli za 1,25 %, tečajji obveznic izdajateljev s sedežem v tujini pa so v povprečju porasli za 0,22 %.